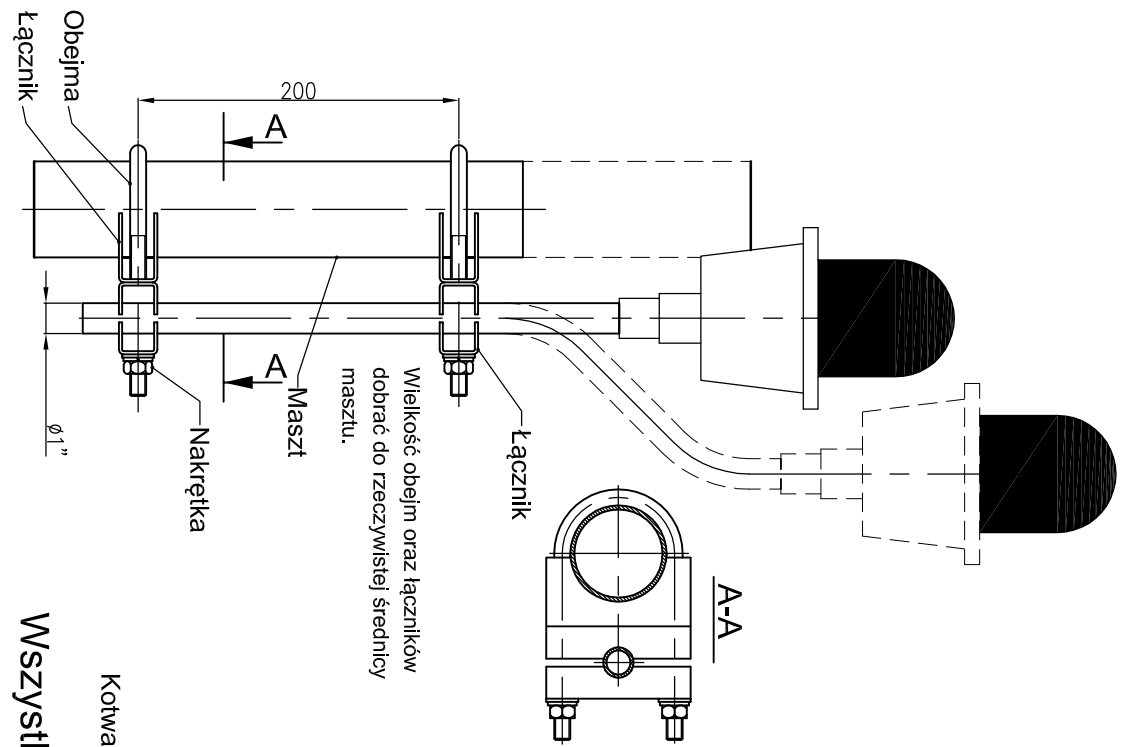


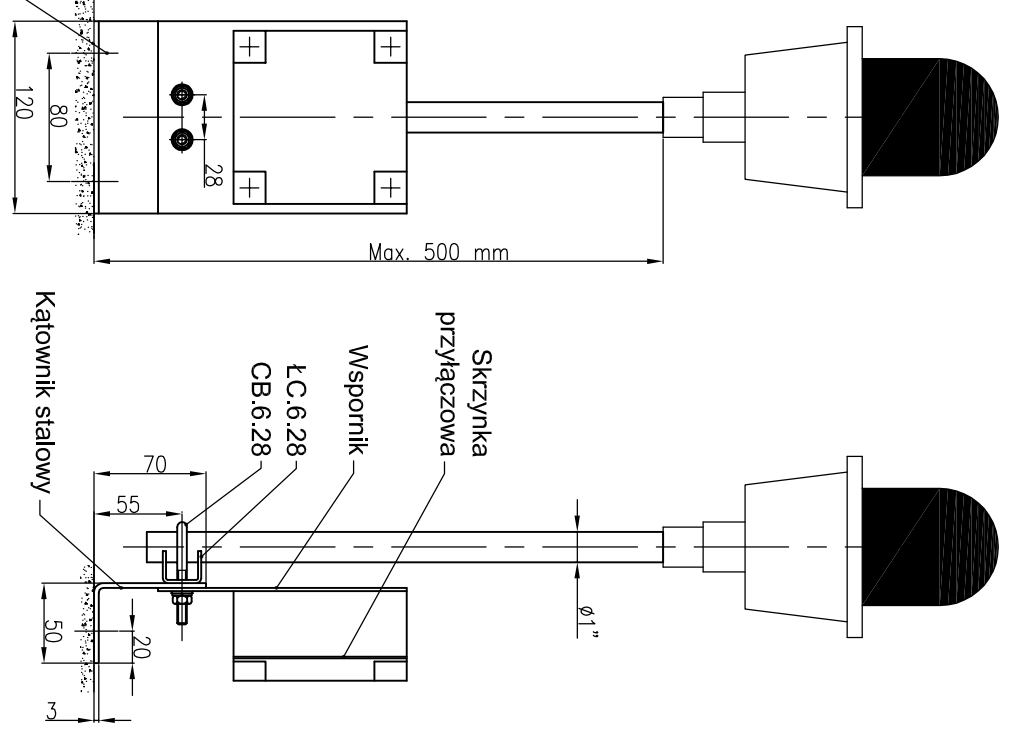
Mocowanie do masztu

OLI-230-A-S



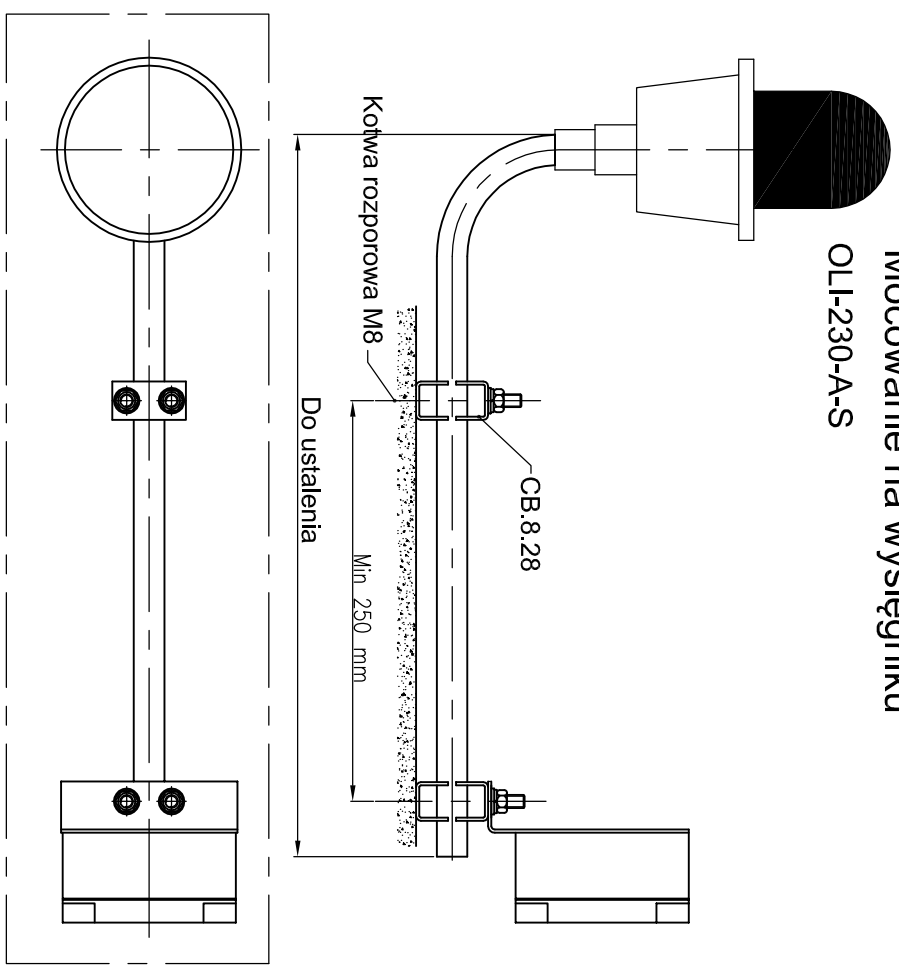
Mocowanie do płaskich powierzchni

OLI-230-A-S



Mocowanie na wysięgniku

OLI-230-A-S



Wszystkie elementy cynkowane ogniowo.

<div><div><div><div><div><div></div><div>KOTiA</div></div></div><div><div><div></div><div>USŁUGI PROJEKTOWE I GEODEZYJNE "KOTiA" mgr inż. MACIEJ WRONA</div></div><div><div></div><div>ul. Słoneczna 18, 58-533 Mysłakowice • tel.: 796 953 796 • e-mail: kotastugi@gmail.com</div></div></div></div></div></div>			
jednostka projektowa:	USŁUGI PROJEKTOWE I GEODEZYJNE "KOTiA" mgr inż. MACIEJ WRONA ul. Słoneczna 18, 58-533 Mysłakowice		
inwestor:	SAMODZIELNY PUBLICZNY ZAKŁAD OPIEKI ZDROWOTNEJ W AUGUSTOWIE ul. Szpitalna 12, 16-300 Augustów		
lokalizacja:	woj. podlaskie, powiat augustowski, gmina / miasto: AUGUSTÓW Dz. Nr ew.: 65/1, 65/7, 65/9, 65/10		
temat:	BUDOWA CAŁODOBOWEGO LĄDOWISKA DLA ŚMIGŁOWCÓW RATUNKOWYCH LOTNICZEGO POGOTOWIA RATUNKOWEGO NA POTRZEBY SPZOZ W AUGUSTOWIE		
ZESPÓŁ PROJEKTOWY:			
elektryka:	nr uprawnień:	podpis:	
projektant:	mgr inż. Zbigniew Wawrzniak	UAM/VI/3/38/88	
uprawnienia w specjał. inż. elektrycznych bez ograniczeń			
temat rysunku:	MONTAŻ OPRAW PRZESZKODOWYCH		
	stadium:	PROJEKT WYKONAWCZY	
	branża:	INST. ELEKTR.	data:
	skala:	-	nr rysunku: IE-11
			nr arkusz: 1 z 1